

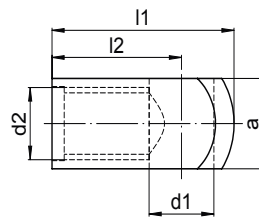
Anschlusselemente

Gelenkaugen aus Stahl

für höchste Anforderungen an Festigkeit und Maßhaltigkeit

Teilenummer	a	l1	l2	d1	d2
06752017	10	19,5	13	8	M8
06700338	10	20,5	14	8	M8
06700344	10	22,5	16	8	M8
06750019	10	23,5	14	10	M8
06700343	12	21,5	14	10	M8
06700336	12	23,5	16	10	M8

Alle Angaben in mm.

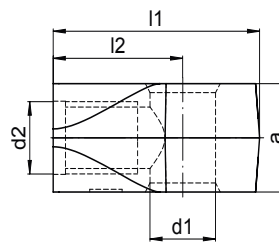


Gelenkaugen aus Zink

für geringer belastete Anwendungen

Teilenummer	a	l1	l2	d1	d2
06500155	12	25,5	16	8	M8
06500145	12	25,5	16	10	M8
06500029	12	25,5	16	12	M8

Alle Angaben in mm.

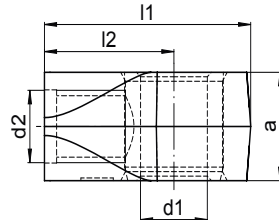


Gelenkaugen aus Zink mit Kunststoffeinsatz

für spielfreie Montage und besonders ruhigen Lauf

Teilenummer	a	l1	l2	d1	d2
16560002	12	25,5	16	8	M8
16560003	12	25,5	16	10	M8

Alle Angaben in mm.

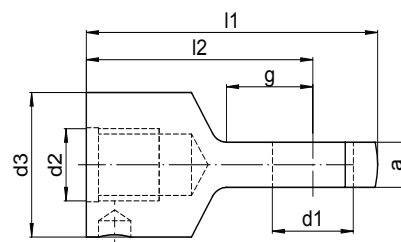


Gelenkaugen aus Stahl

für besonders schmale Gabelaufnahmen

Teilenummer	a	l1	l2	d1	d2	d3	g
06750017	5	38	28	10	M8	16	10,5
06700348	5	36	28	8	M8	16	10,5

Alle Angaben in mm.



Gabelköpfe aus Stahl

für einfache Montage und höchste Anforderungen an Festigkeit und Maßhaltigkeit

Teilenummer	a	b	l1	l2	d1	d2	g
06800124	16	8	42	32	8	M8	16
06800132	20	10	52	40	10	M8	20

Alle Angaben in mm.

